

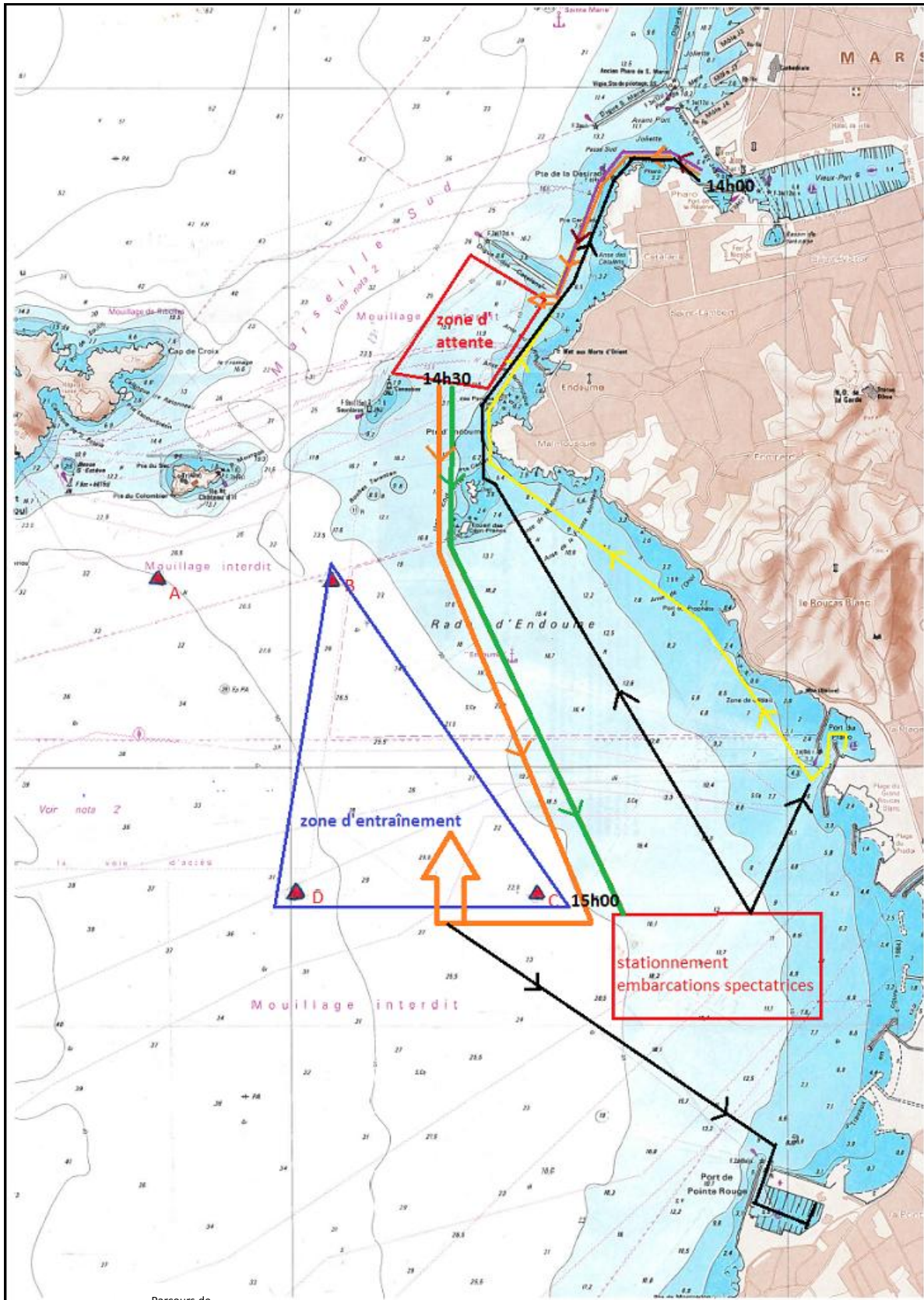
SORTIE DU VIEUX PORT






 Stationnement quai de la mairie ou  Stationnement ponton MPM-CNTL ou  Stationnement MUSEM

 circulation en file indienne des voiliers

 circulation en file indienne des bateliers et autres embarcations légères



Parcours de rassemblement

-  Parcours embarcations légères
-  Parcours bateaux moteur
-  Parcours voiliers de régaté

PARADE

-  Embarcations suiveuses
-  Bateaux de régaté

-  Parcours retours



Marques spéciales, bouées récifs

Timing : Tacita Med Cup du 02 au 05 juin 2017

- A partir de jeudi 1^{er} juin, 14h, accueil des voiliers de régates
- Vendredi 2 juin, de 9h à 14h : accueil des voiliers de régates et inscriptions, accueil de 2 voiliers d'accompagnement
- Vendredi 2 juin, 14h : départ des voiliers de régates du Vieux Port vers la zone de regroupement au sud de la digue des Catalans. Navigation en file indienne derrière Zodiac de sécurité et de limitation de la zone de navigation dans le Vieux Port de manière à ne pas perturber le trafic maritime existant
- Vendredi 2 juin, 14h30 : départ de la zone de regroupement des voiliers de régates et autres embarcations pour la mini parade vers la bouée récif Prado C, zone sud de la rade de Marseille. Circulation derrière 2 vedettes accompagnatrices ouvrant la mini-parade. Il est interdit de les dépasser. Circulation voilure réduite ou au moteur des voiliers de manière à ne pas dépasser 3 nœuds de vitesse.
- Vendredi 2 juin, 15h : préparation pour un départ en ligne des bateaux de régates, voilure du temps, entre bouées récifs Prado C et D. Stationnement des embarcations spectatrices à l'est de la bouée récif Prado C.
- 15h15 : départ en ligne des voiliers de régates et entraînement libre
- 15h30 : dispersion flotte des embarcations spectatrices
- 16h30 : retour au Vieux Port des 2 voiliers d'accompagnement pour déposer des personnes embarquées
- 17h00 : libération des places du Vieux Port

Après la mini-parade et l'entraînement, les voiliers de régates stationnent au Yachting Club de la Ponte Rouge pour toute la durée de la Tacita Med Cup

Canal VHF officiel de la mini parade nautique : **77**

Limites : au-delà de force 4, la mini parade est annulée. Il n'y a pas de journée de remplacement